



**Samen werken aan een betere aansluiting**

**Werkconferentie vo/ho 10 maart 2020**



Aansluiting  
Voortgezet Onderwijs -  
Hoger Onderwijs Rotterdam

# Begeleiding profielwerkstuk havo en onderzoek hbo onder een vergrootglas

**Aan de slag met PWS!**

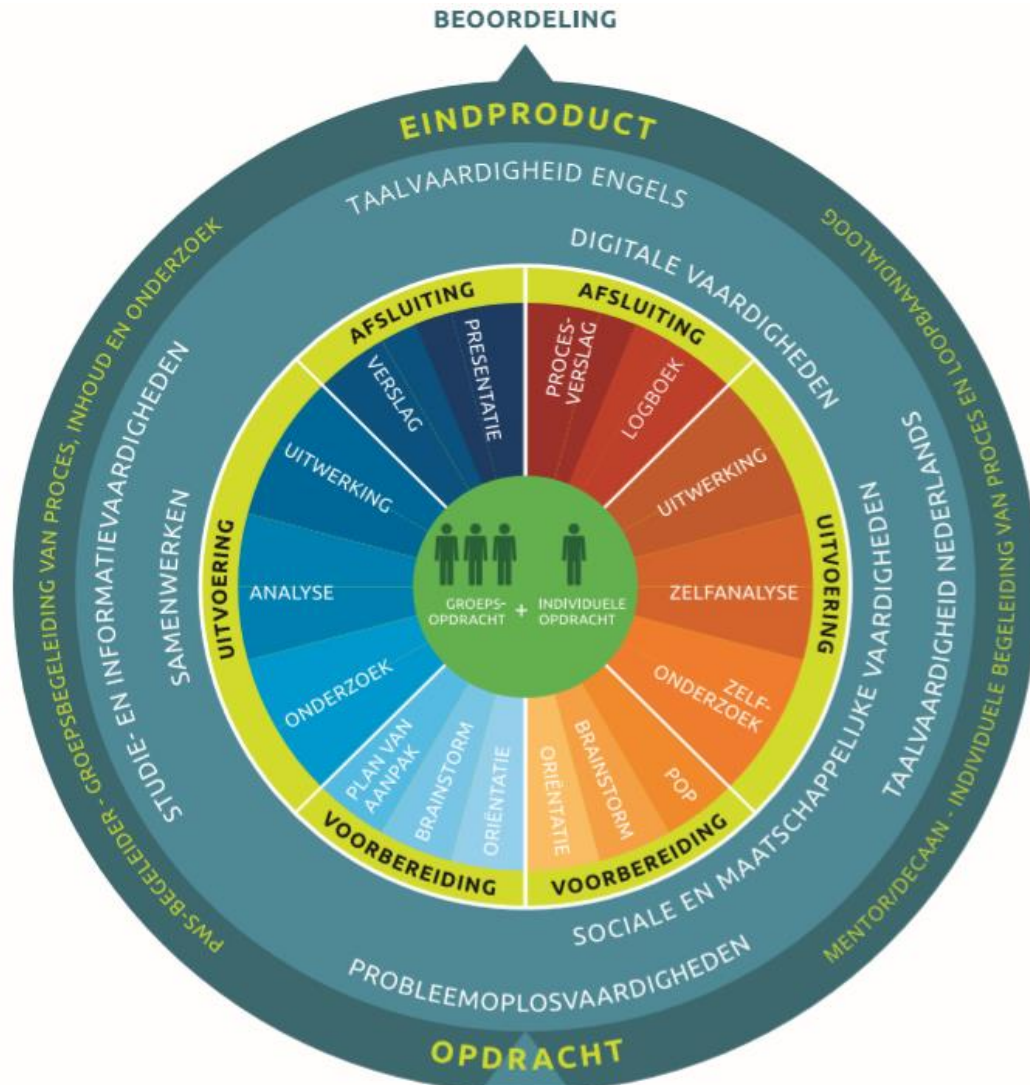
**Hoe begeleid je de leerlingen bij een PWS?**



Docentenhandleiding

# Aan de slag met PWS!

## Hoe begeleid je de leerlingen bij een PWS?



Het Rotterdamse PWS-model

# Aan de slag met PWS!

## Hoe begeleid je de leerlingen bij een PWS?

PWS-fasering:

1. Voorlichting PWS
2. Oriëntatie
3. Plan van Aanpak
4. Onderzoeksuitvoering
5. Verslag en presentatie
6. Evaluatie en eindbeoordeling

# Aan de slag met PWS!

## Hoe begeleid je de leerlingen bij een PWS?

Format (per fase):

1. Ervaring van de leerling
2. Wat kun je doen als docent?
3. Checklist communicatie leerlingen
4. Tips voorbereiding docententeam
5. Begeleiding en coachende vragen
6. Portfolio en logboek
7. Bruikbare middelen
8. Monitoring en beoordeling
9. Hoe gaat het in het hbo?

# Gespreksrondes (Think – Pair – Share)

Stellingen behulp van Kahoot:

1. Leerlingen in het vo/eerstejaarsstudenten in het hbo hebben grote moeite met het maken van een PWS/onderzoeksverslag.
2. Ik vind het lastig om leerlingen/studenten te begeleiden bij het maken van een PWS/onderzoeksverslag.
3. Goede begeleiding bij het maken van een PWS/onderzoeksverslag leidt tot een betere aansluiting vo-hbo.

# Intekenen digitale versie Docentenhandleiding PWS



# Contact n.a.v. deze presentatie

Ellis Wertenbroek: [e.j.m.wertenbroek@hr.nl](mailto:e.j.m.wertenbroek@hr.nl)

Wim Jagtenberg: [wim.jagtenberg@inholland.nl](mailto:wim.jagtenberg@inholland.nl)