

Workshop Profielwerkstuk-doorlopende leerlijn onderzoeksvaardigheden

Marieke Cornelisse, Marielle Nijsten, Marijke Strootman,
Ellis Wertenbroek



- Centrale introductie:
 - Geschiedenis
 - Leerlingen en PWS
 - Belang PWS ter voorbereiding op hbo
 - Het Rotterdams PWS-model
- Werkgroep hbo-vaardigheden en werkgroep PWS gaan uiteen met eigen programma

Werkgroep hbo-vaardigheden

- Leidraad profielwerkstuk*
- Aandacht voor vaardigheden in het voortgezet onderwijs*
- Uitdiepen hbo-vaardigheden
- Vaardighedenlijn jaar 1 t/m 5

• Te vinden via de website: www.aansluiting-voho010.nl

Hogeschool Rotterdam: website
'Hulp bij PWS'

• Werkgroep PWS

- Het Rotterdams PWS-model met toelichting*
- Docentenhandreiking PWS i.s.m. Develsteincollege
-
- Te vinden via de website: www.aansluiting-voho010.nl

FASE 2: Aan de slag met taal!

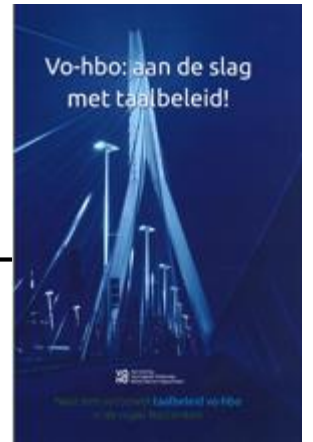
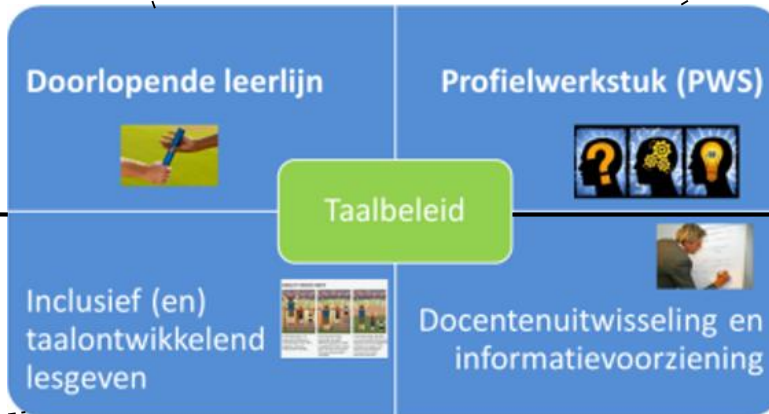
Fase 1: Vo-hbo: dat is andere taal!



Tools voor taal: Rotterdamse leesvaardigheid

Notitie leesvaardigheid voor docenten vo en hbo

Doorlopende leerlijn taalvaardigheid in de aansluiting vo-hbo



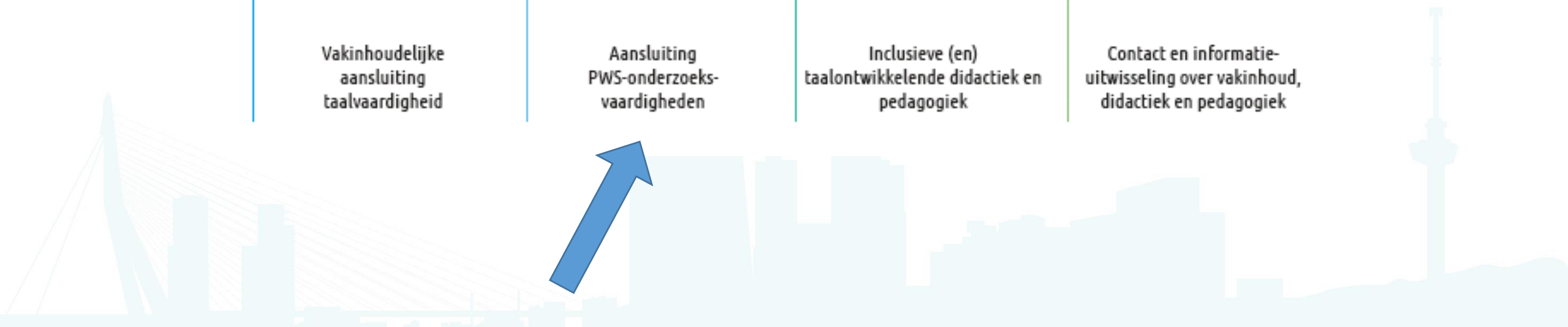
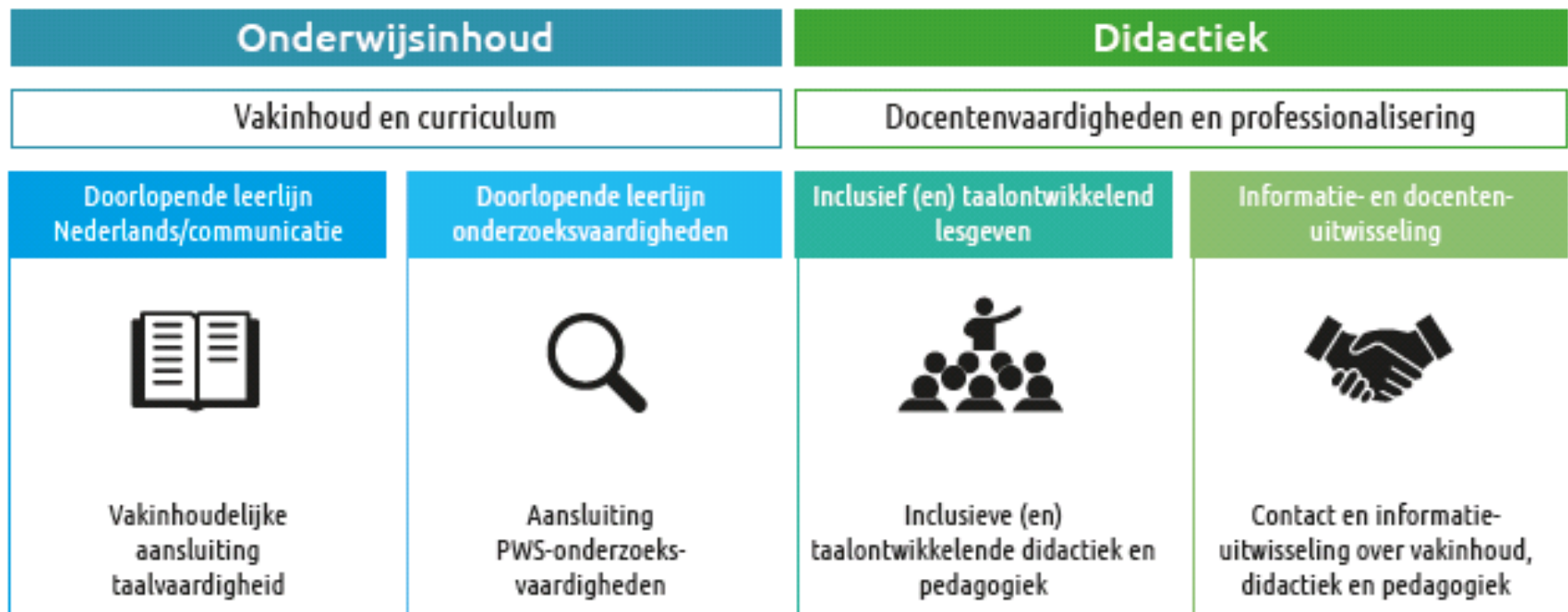
Zin in TOL

Een introductie op
Inclusief en taalontwikkelen lesgeven:
een methode voor alle docenten in vo, mbo en hbo



Een onderzoeksverslag over Nederlands/taalvaardigheid in de havo-bovenbouw in de regio Rijnmond/Drechtsteden

Aansluitingsmodel Taalbeleid





Doorlopende leerlijn onderzoeksvaardigheden:

- Onderzoeksvaardigheden en taalvaardigheden: **nauw verbonden**.
 - Onderwijs PWS: **ingebod** in doorlopende leerlijn vo-hbo.
 - Kennis en vaardigheden: geleidelijke en cumulatieve **opbouw**.
 - Kennis en vaardigheden: **geïntegreerd** in alle vakken en daar ook op beoordelen.
 - **Duidelijkheid** op welke manier PWS de ideale voorbereiding is op het hbo en de hbo-vaardigheden.
- Digitale versie van Vo-hbo: aan de slag met taalbeleid! is te vinden via: www.Aansluiting-voho010.nl

Leerlingen en PWS



- Hoe begin ik aan zo'n groot werkstuk?
- Waar wil ik het over hebben?
- Wat moet er allemaal gebeuren?

Praktische opdracht,
tijdsbesteding: minimaal 80 uur



- Ik mag onderzoek doen naar een onderwerp dat ik zelf leuk vind.
- Ik heb veel vrijheid en doe veel zelfstandig.
- Ik moet de school uit.

Hogeschool Rotterdam en Hogeschool Inholland

- PWS:
 - De scriptie van de havo
 - Het eindexamen van hbo-vaardigheden
- PWS belangrijk in de voorbereiding op het hbo
- Hbo is verbonden met werkveld (beroepsmatig handelen: beroepshouding, kennis en vaardigheden)



**UIT ONDERZOEK
IS GEBLEKEN
DAT ONDERZOEKEN
VEEL LEUKER IS
DAN ANTWOORDEN
VINDEN**

Loesje

Waarom vindt het hbo PWS belangrijk?

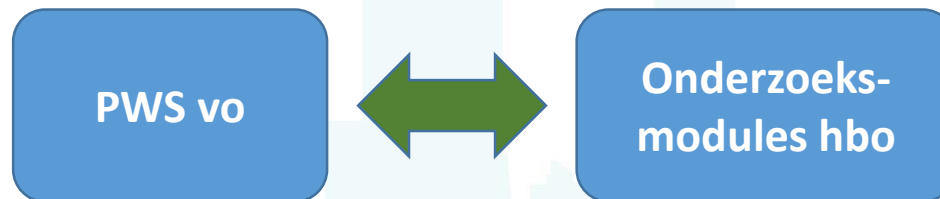
- Onderzoek doen van belang in aansluiting met beroepspraktijk die zich in hoog tempo ontwikkelt:
 - Werknemer: onderzoekend vermogen
 - Werkveld: baseert zich steeds meer op inzichten uit wetenschap en praktijkgericht onderzoek
- Hbo-vaardigheden
- Taalvaardigheden:
 - Schrijfvaardigheid, spreekvaardigheid, luistervaardigheid, leesvaardigheid
- Koppeling LOB aan PWS



Nieuwe beroepen: werkgelukdeskundige, Longevity Coach, professional organizer, groene bouwvakker, ethisch hacker → https://www.nationaleberoepengids.nl/21_nieuwe_beroepen_met_toekomst

Aansluiting vo-hbo

- Voor een goede aansluiting is wenselijk dat vo-scholen:
 - Leerlingen begeleiden in het hanteren van gangbare onderzoeksmethodiek met de juiste onderzoeksterminologie;
 - Het onderzoek op een adequate manier kunnen weergeven, beschrijven, rapporteren en presenteren;
 - Leerlingen begeleiden in het ontwikkelen van hbo-vaardigheden.





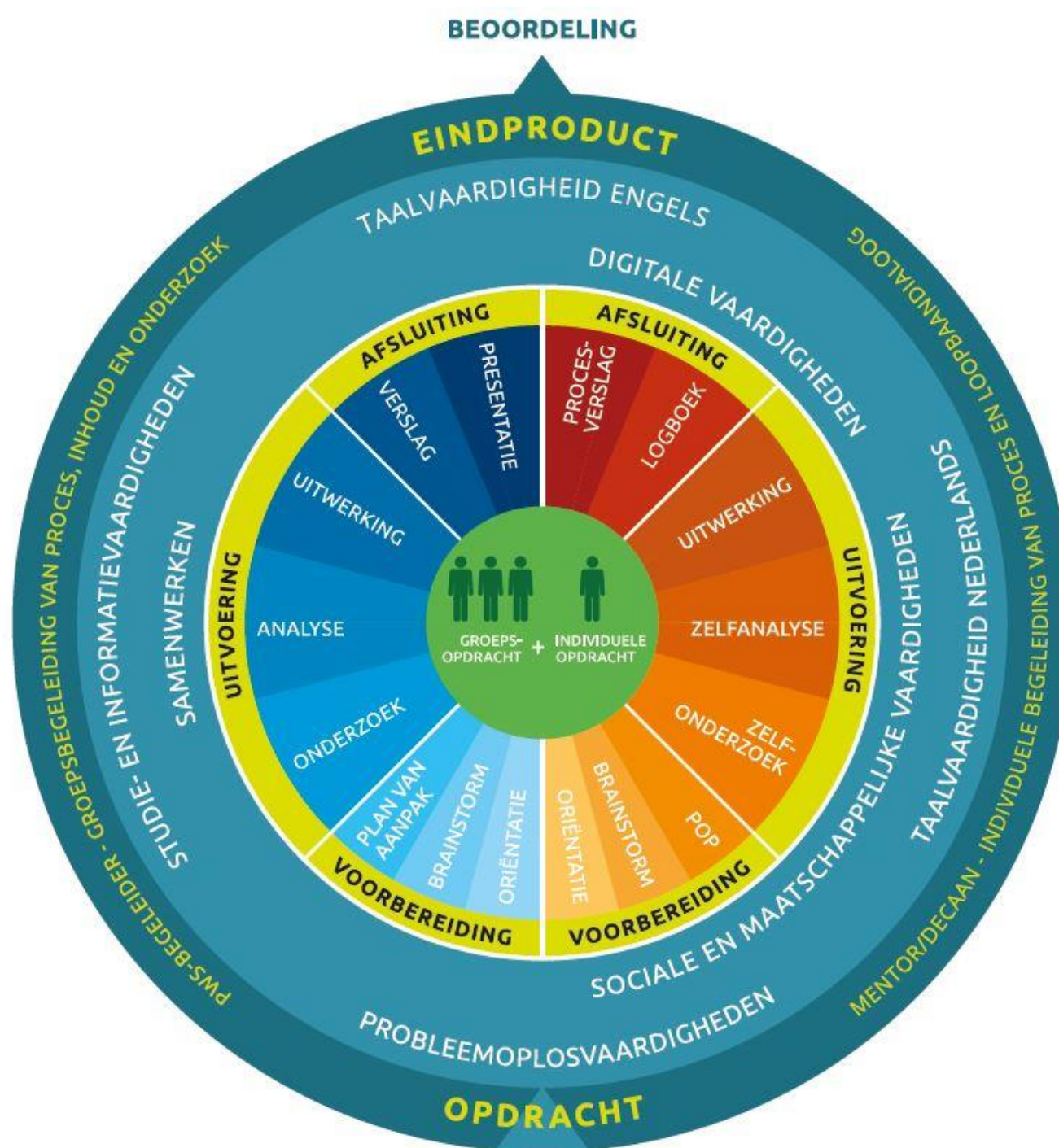
- Het Rotterdams PWS-model:
 - **Grafische weergave** voor de invulling van het profielwerkstuk in het voortgezet onderwijs. Het geeft weer:
 - welke fasen te onderscheiden zijn in de programmering
 - wat de programmaonderdelen zijn en wat hun inhoudelijke samenhang is
 - aan welke hbo-vaardigheden de programmaonderdelen zijn gerelateerd
 - hoe het profielwerkstuk afgesloten kan worden
 - welke begeleiding nodig is



- **Linkerkant model:** kennismaking hbo-onderzoekslijn, -vaardigheden en -werkwijze
- **Rechterkant model:** inzicht in eigen handelen en functioneren binnen een groep en aandacht voor persoonlijke ontwikkeling, studie- en beroepskeuze en hbo-vaardigheden



- Groot aantal betrokkenen binnen onderwijs moet met elkaar samenwerken
- Profielwerkstuk is verbonden met het reguliere onderwijsprogramma
- Gebruik maken van (beoordelings)materiaal, gangbaar binnen propedeuse hbo
- Leerling beter voorbereid op hbo door oriëntatie op passende hbo-opleiding en ontwikkeling van hbo-competenties



Het Rotterdams PWS-model

Vervolgprogramma PWS

- Achtergrondinformatie aanzet Docentenhandreiking PWS en het vervolg
- Opdracht in groepen
- Terugkoppeling plenair
- Vervolg en afsluiting

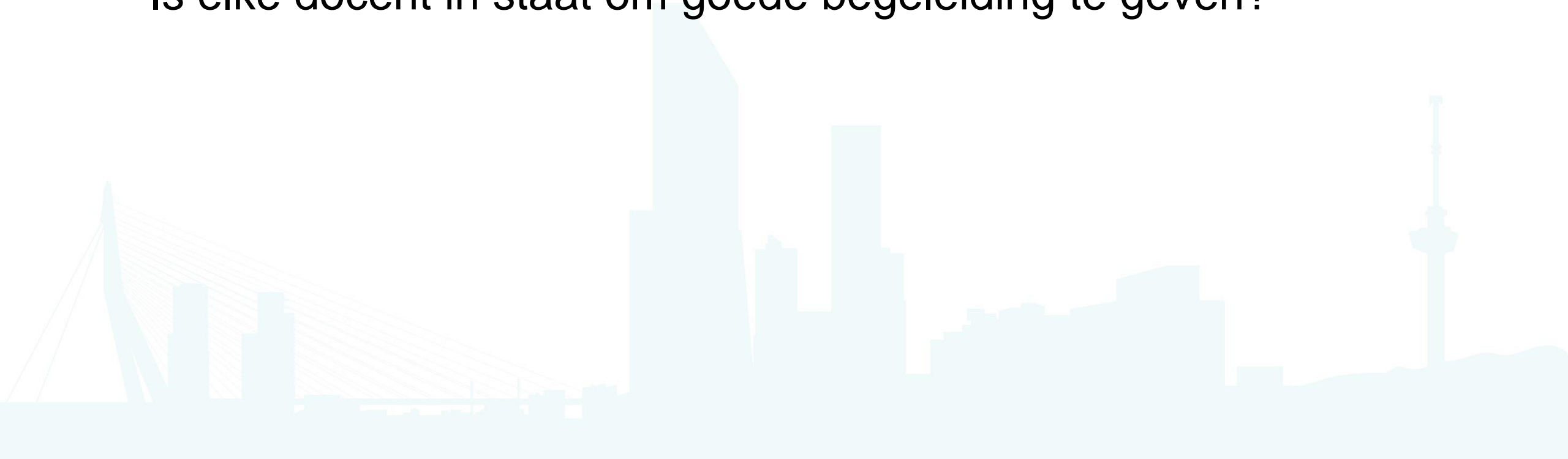


PWS een succes! **Hoe begeleid je de leerlingen** **bij een PWS?**

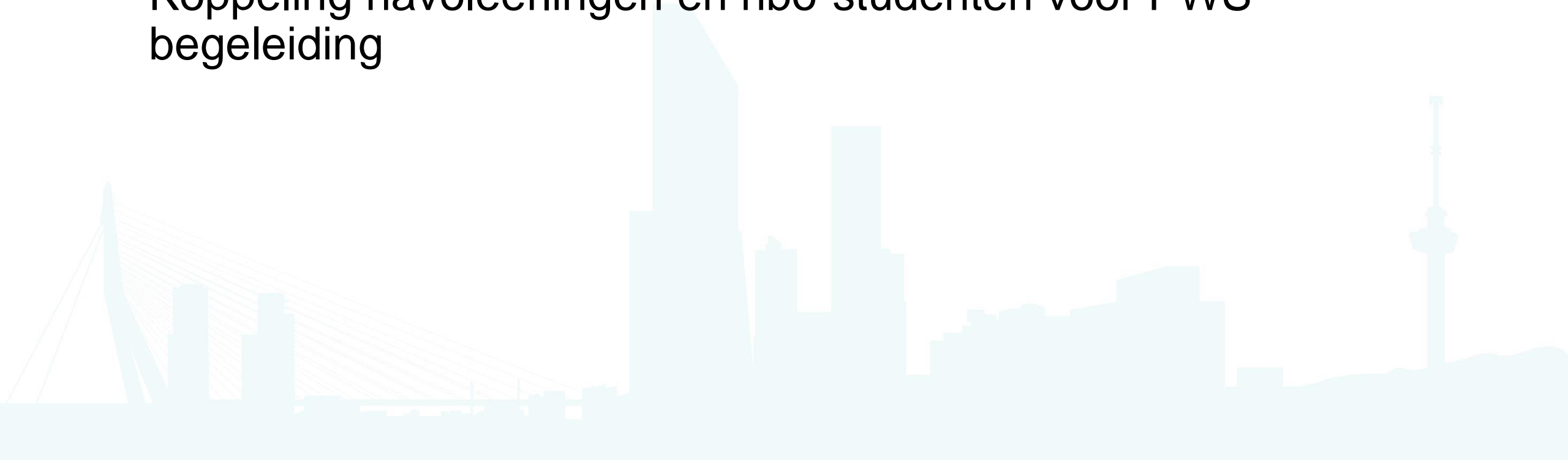
Een docentenhandleiding PWS
Marijke Strootman - Develsteincollege

Vraag vanuit Develsteincollege

- Een compacte, overzichtelijke handleiding voor docenten
- Duidelijkheid over het eindniveau vo t.o.v. startniveau hbo
- Duidelijke instructies en adviezen voor docenten, want:
- Is elke docent in staat om goede begeleiding te geven?



- Docentenhandleiding PWS
- Leerlingenhandleiding PWS
- Professionalisering PWS-begeleiders
- Koppeling havoleerlingen en hbo-studenten voor PWS-begeleiding



Inhoud PWS-docentenhandleiding

- **Fase 0 Voorlichting PWS.** De introductie op het PWS.
- **Fase 1 Oriëntatie.** De leerling kiest een onderwerp en een team.
- **Fase 2 Plan van aanpak.** De leerling maakt een onderzoeksopzet en een onderzoeksaanpak, inclusief planning.
- **Fase 3 Uitvoering.** De leerling voert het onderzoek daadwerkelijk uit met in fase 3A aandacht voor het **onderzoek** (verzamelen van informatie), fase 3B de **analyse** van de verzamelde informatie en 3C **uitwerking** van de onderzoeksresultaten en start verslaglegging.
- **Fase 4 Afronding.** De leerlingen leggen de werkwijze en onderzoeksresultaten vast in een verslag en dit wordt gepresenteerd.
- **Fase 5 Evaluatie en beoordeling.** De evaluatie en de beoordeling van het proces en het PWS zelf vinden plaats.

(mogelijke) onderdelen per fase

- **Doelen van de fase:** wat zijn de doelen van deze fase?
- **Ervaring van de leerling:** wat zijn de ervaringen van havoleerlingen in deze fase?
- **Tips voor de voorbereiding door docenten:** Hoe kun je je als docent voorbereiden op deze fase?
- **Checklist communicatie naar leerlingen:** welke informatie en activiteiten helpt leerlingen?
- **Begeleidende en coachende vragen:** hoe ziet de begeleiding er in deze fase uit?
- **Monitoring en beoordeling:** beoordeling van inzet en kwaliteit van het werk van de leerlingen
- **Portfolio en logboek:** welke onderdelen kunnen worden opgenomen in het portfolio?
- **Hoe werkt het in het hbo?:** parallel aan het vo: hoe ziet deze fase er in het hbo uit?
- **Templates en bronnen:** voorbeelden van formats en achtergrondliteratuur

- In groepen uit elkaar, verdeeld over verschillende fasen PWS
- Drie opdrachten: flappen en post-its
- Rondlopen en aanvullen
- Plenaire terugkoppeling





Nachtmerrie



Nachtmerrie

Droom



Nachtmerrie

BRUG

Droom

= hoe begeleid je
je leerlingen naar
een fantastische
PWS-leerervaring?

Plenaire koppeling

- Tips voor de Docentenhandreiking PWS:
 - Inhoud
 - Vorm



Vervolg en afsluiting

- Wie sluit er aan bij de brede werkgroep?
- Eventuele vervolgafspraken

