

De LOB-scan

Inzicht geven en richting bepalen LOB



Aansluiting
Voortgezet Onderwijs -
Rotterdamse Hogescholen

Expertisepunt



Karin Lameijer

Regio-contactpersoon Rijnmond & Zuid-Holland

Wat doet het Expertisepunt LOB?

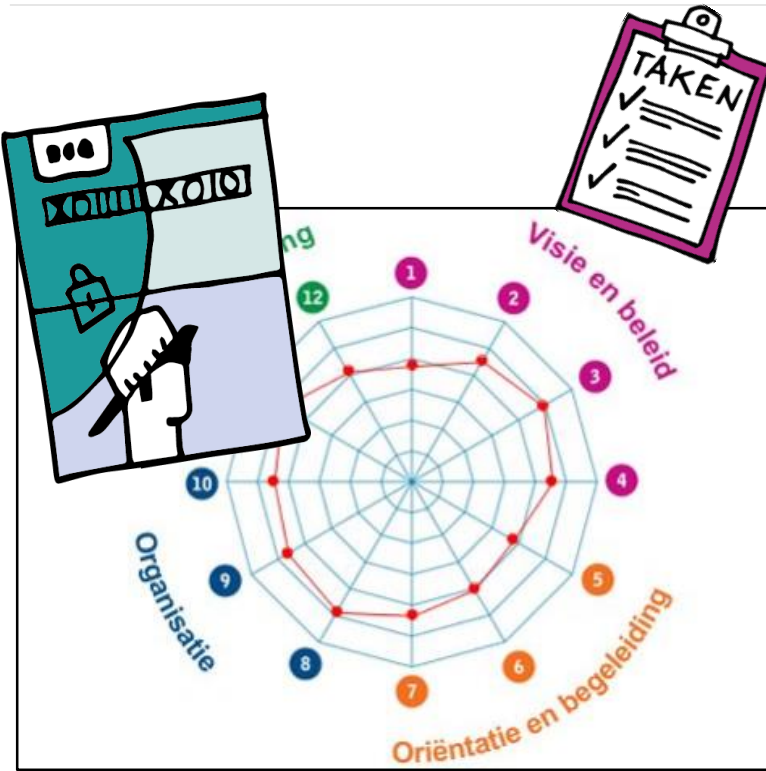


**Voor kwaliteitsontwikkeling van LOB
binnen vmbo, havo, vwo, mbo en hogescholen
en op de overgangen.**

Het Expertisepunt informeert, organiseert en faciliteert.

**Zij ontsluit alle informatie over LOB/SLB op
haar website en organiseert zowel
landelijk als regionaal kennisdelingsbijeenkomsten**

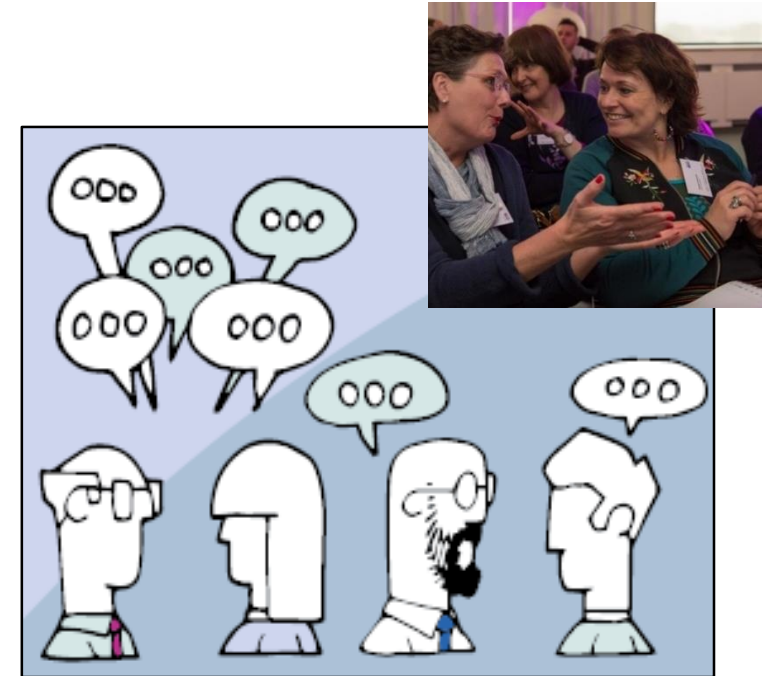
#Hoe dan?



Instrumenten
Wegwijzers



Regio-contactpersonen ➔

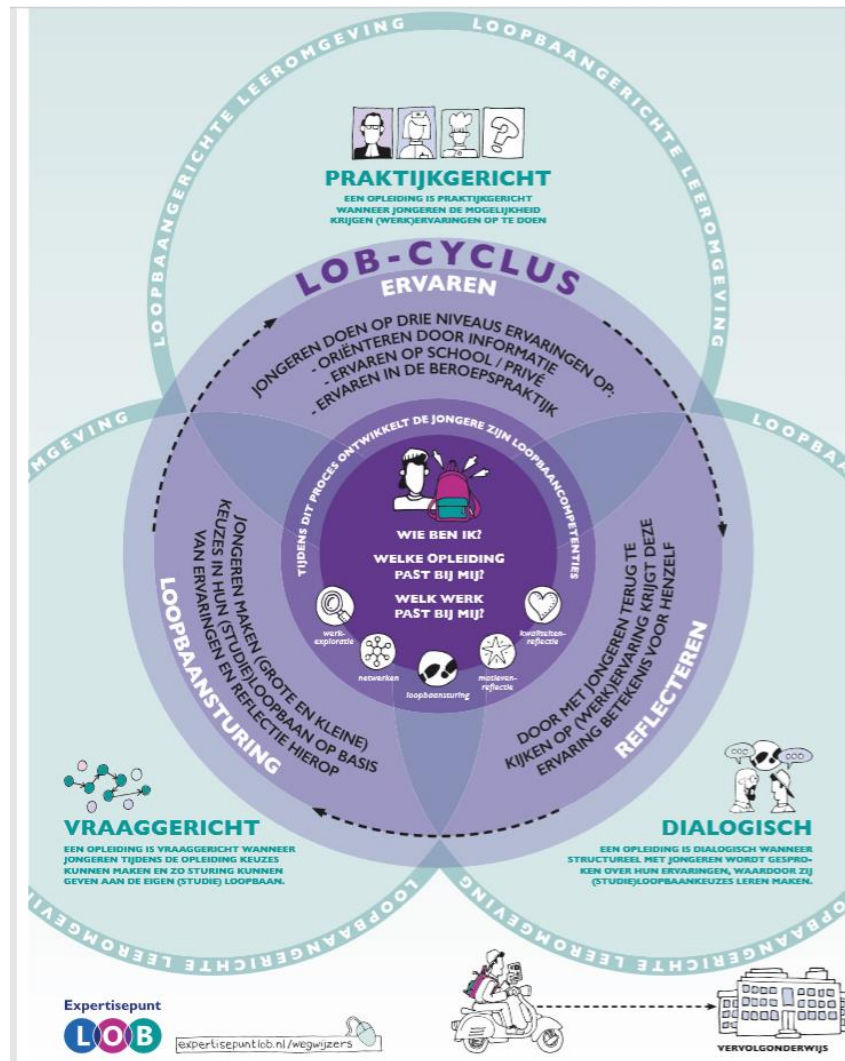


Kennisdeling
Bijeenkomsten ➔

- Loopbaangerichte leeromgeving
- Uitleg LOB-scan
 - Waarom een scan doen?
 - Hoe is de scan opgebouwd ?
 - Welke gegevens komen naar voren?
 - Wat kan je doen met gegevens?
- Afsluiten



De loopbaangerichte leeromgeving

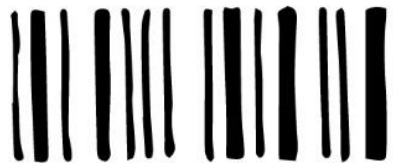


Waarom een LOB-scan doen?

- Welk beeld heeft een individu?
- Welk beeld heeft de groep?
- Is dit hetzelfde beeld?
- Wat doen we al heel goed?
- Waar zitten mogelijkheden tot verbetering?

Hoe is de LOB-scan opgebouwd?

LOB



Visie en beleid

Ontwikkeling en begeleiding

Organisatie van LOB

Samenwerkingen

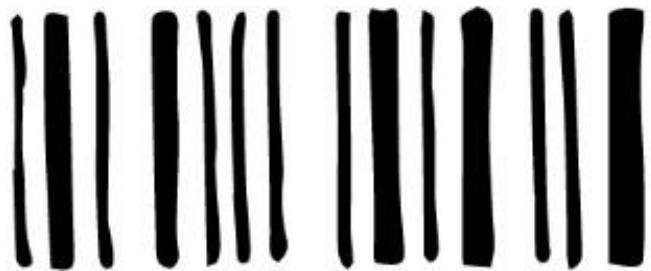
Binnen deze vier pijlers zijn stellingen geformuleerd.

Per stelling aangeven: wel of niet van toepassing in de onderwijsinstelling

Respondenten bepalen (teamniveau/ instellingsniveau)

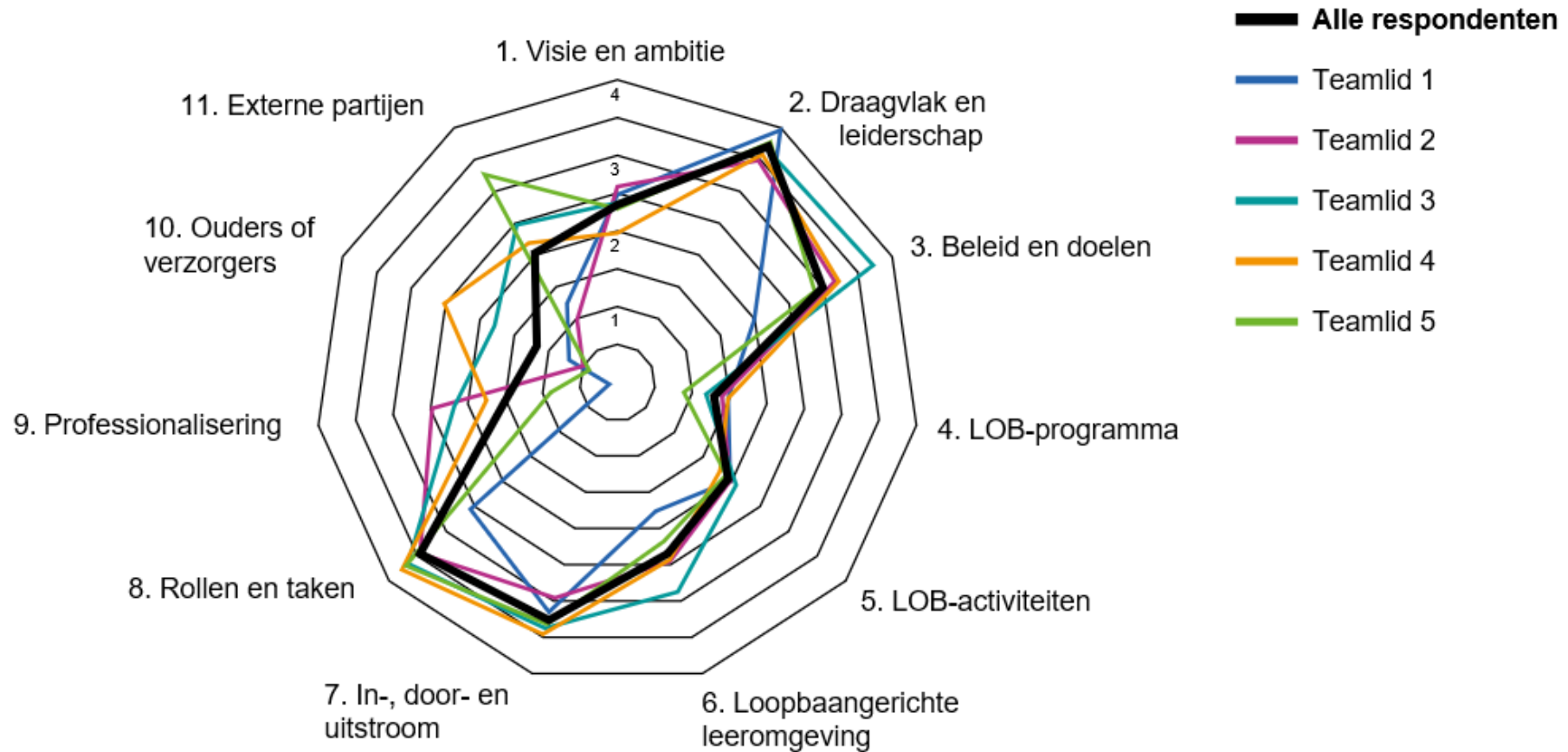
Hoe werkt de LOB-scan?

LOB

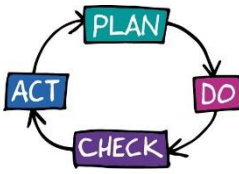


Aan de slag!

Welke gegevens komen naar voren?



Hoe voer je een scan uit?



Stap 1 - Nieuwe scan aanmaken

Als procesbegeleider van de LOB-scan kan je hier respondenten uitnodigen voor het maken van de scan.

Stap 2 - Vragenlijst invullen

Respondenten vullen de vragenlijst in.

Stap 3 - Resultaten scan bespreken

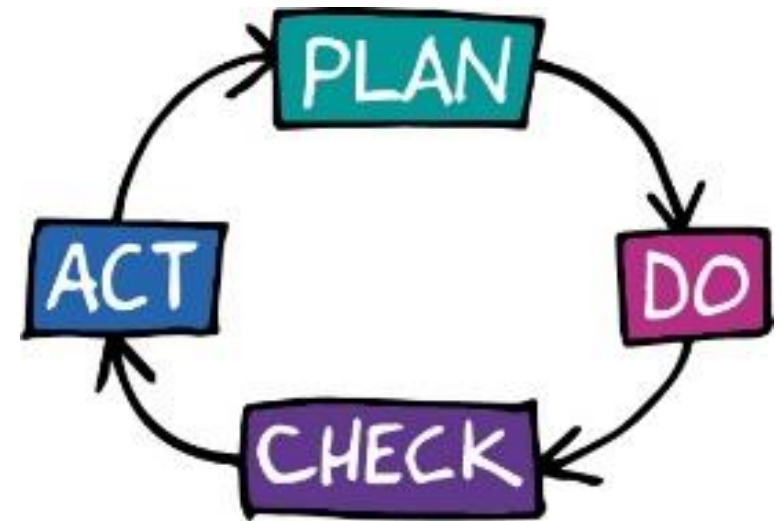
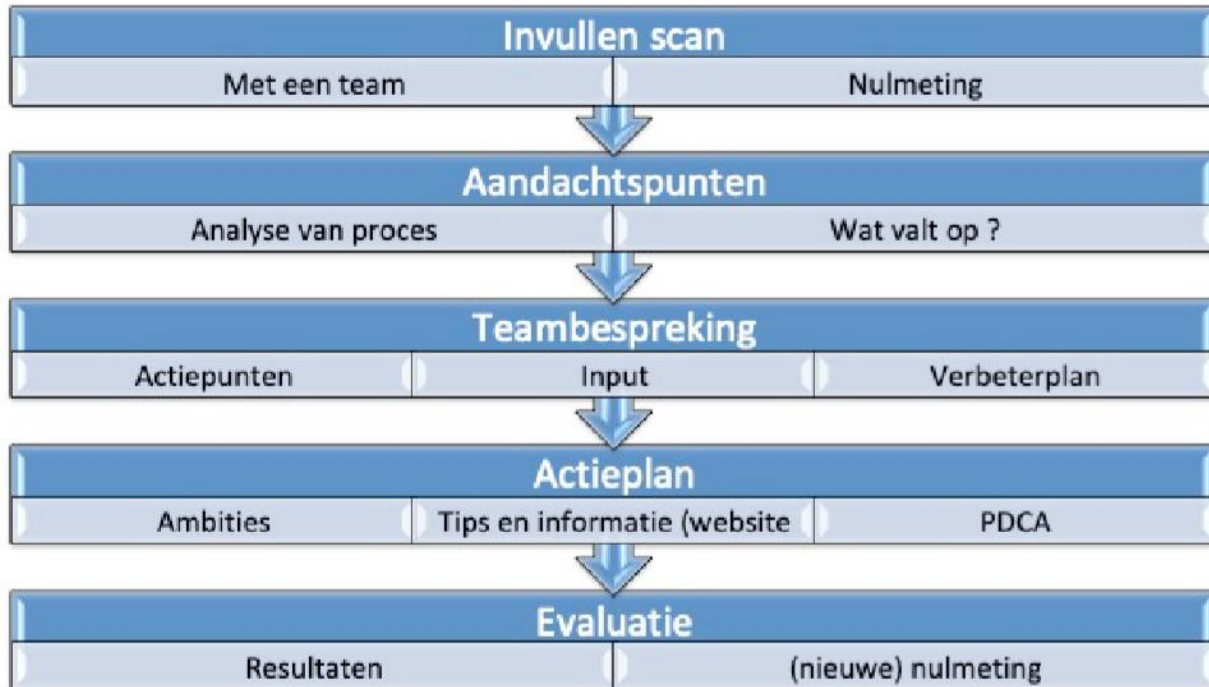
De procesbegeleider bespreekt tijdens een bijeenkomst de resultaten met de respondenten.

Stap 4 - Plan van aanpak

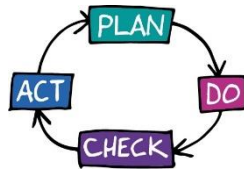
Het formuleren van speerpunten met bijbehorend actieplan voor het onderwijsteam.

Resultaten inzetten bij PDCA-cyclus

Van analyse naar actie



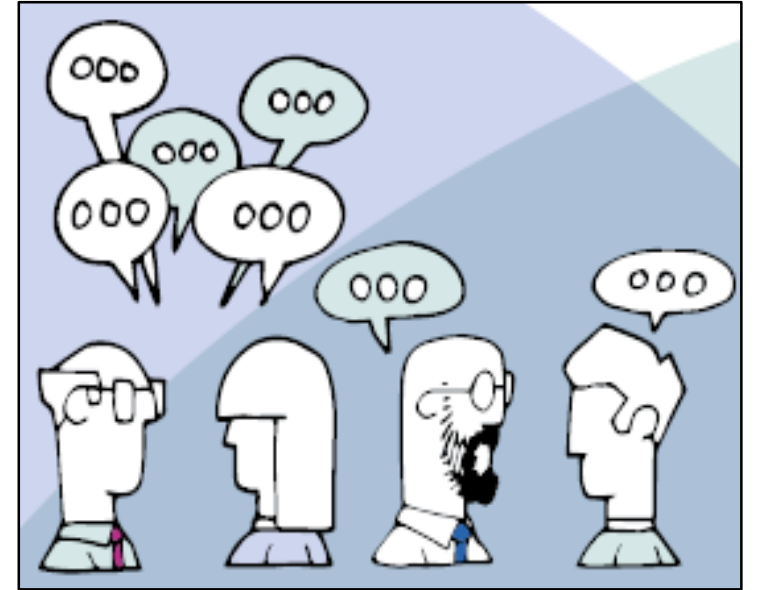
Resultaten inzetten bij PDCA-cyclus



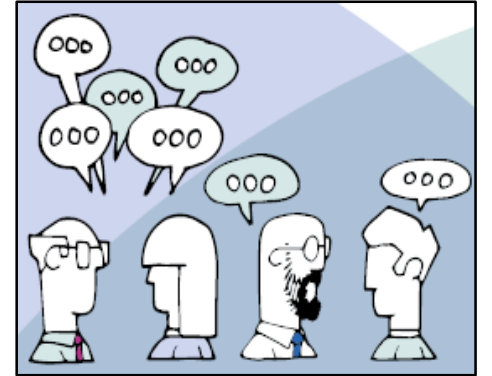
PDCA-cyclus	LOB-beleid op school- of instellingsniveau (strategisch beleid)	LOB-werkplan op team- of opleidingsniveau (tactisch beleid)
Plan	Vooraf is de LOB-visie en het LOB-beleid op schoolniveau vastgelegd.	Vooraf is in een LOB-werkplan vastgelegd welke LOB-activiteiten en –begeleiding er worden aangeboden.
Do	Tijdens de uitvoering werken teams volgens de kaders van de LOB-visie en het LOB-beleidsplan	Tijdens de uitvoering voeren de teams de activiteiten en begeleiding uit volgens het LOB-werkplan
Check	Achteraf wordt geëvalueerd of de uitkomsten en werkplannen passen binnen de LOB-visie en het LOB-beleid op schoolniveau en of dit de juiste kwaliteit levert.	Achteraf wordt geëvalueerd of de activiteiten en de begeleiding van het LOB-werkplan daadwerkelijk zijn uitgevoerd en hoe de kwaliteit daarvan was (is ervaren).
Act	De uitkomsten van de evaluatie worden gebruikt in het bijstellen van de LOB-visie en het LOB-beleid voor het komende jaar.	De uitkomsten van de evaluatie worden gebruikt in het bijstellen van het LOB-werkplan voor het komende schooljaar.

In gesprek met elkaar.

- Met welk doel vul je de LOB-scan in?
- Wie is je doelgroep?
- Wanneer ga je wat doen?
- Wat heb je nodig om dit proces te laten slagen?



- Vragen?
- Wat is de eerste stap die je gaat zetten?



Dank voor je aandacht

www.expertisepuntLOB.nl

k.lameijer@expertisepuntlob.nl

Geïnteresseerd nieuwsbrief? [Klik hier.](#)

Volg ons op LinkedIn [Klik hier](#)